

ZAPOBIEGAJMY RAKOWI SZYJKI MACICY

Zdrowie i bezpieczeństwo



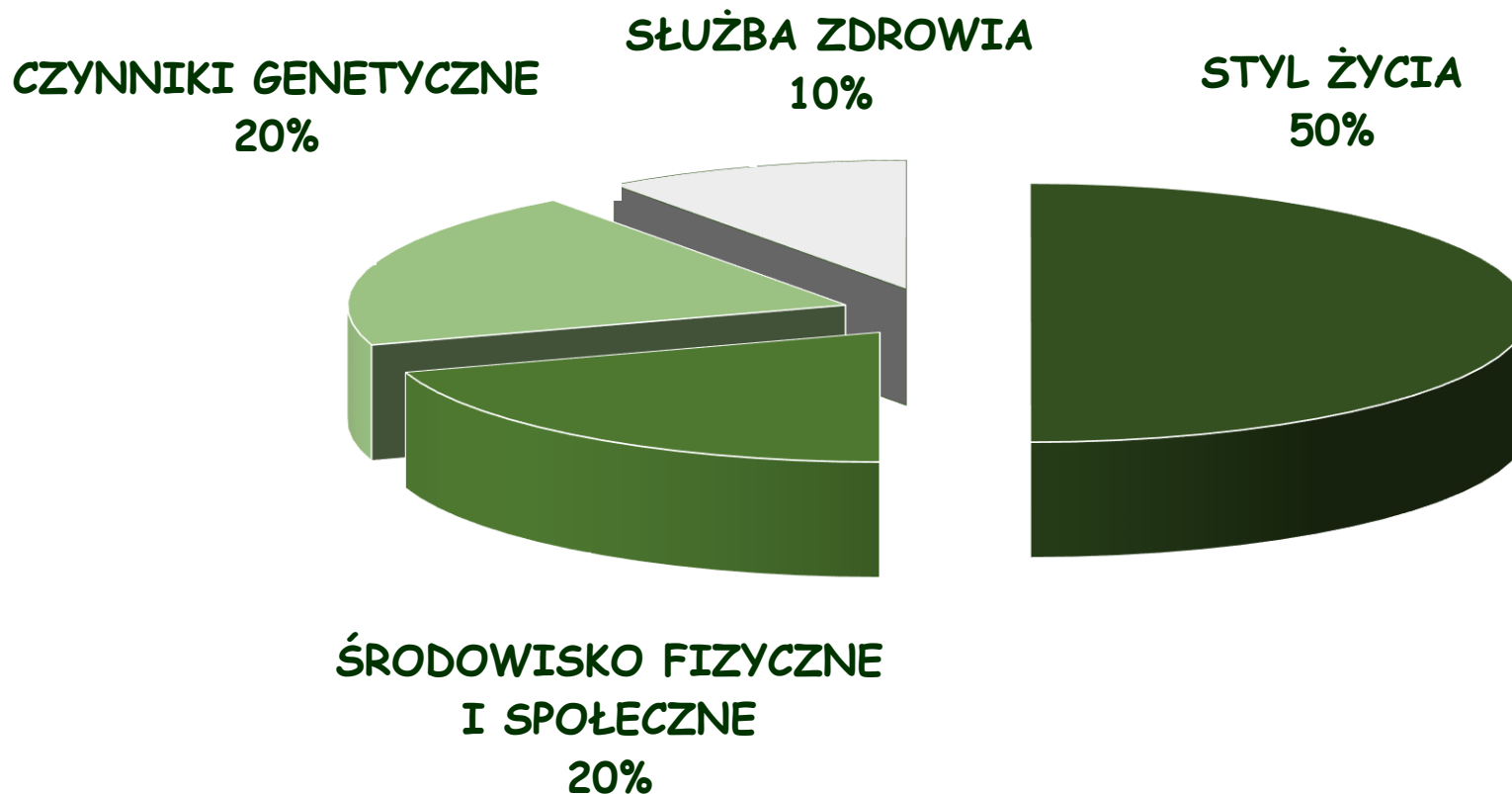
ZDROWIE



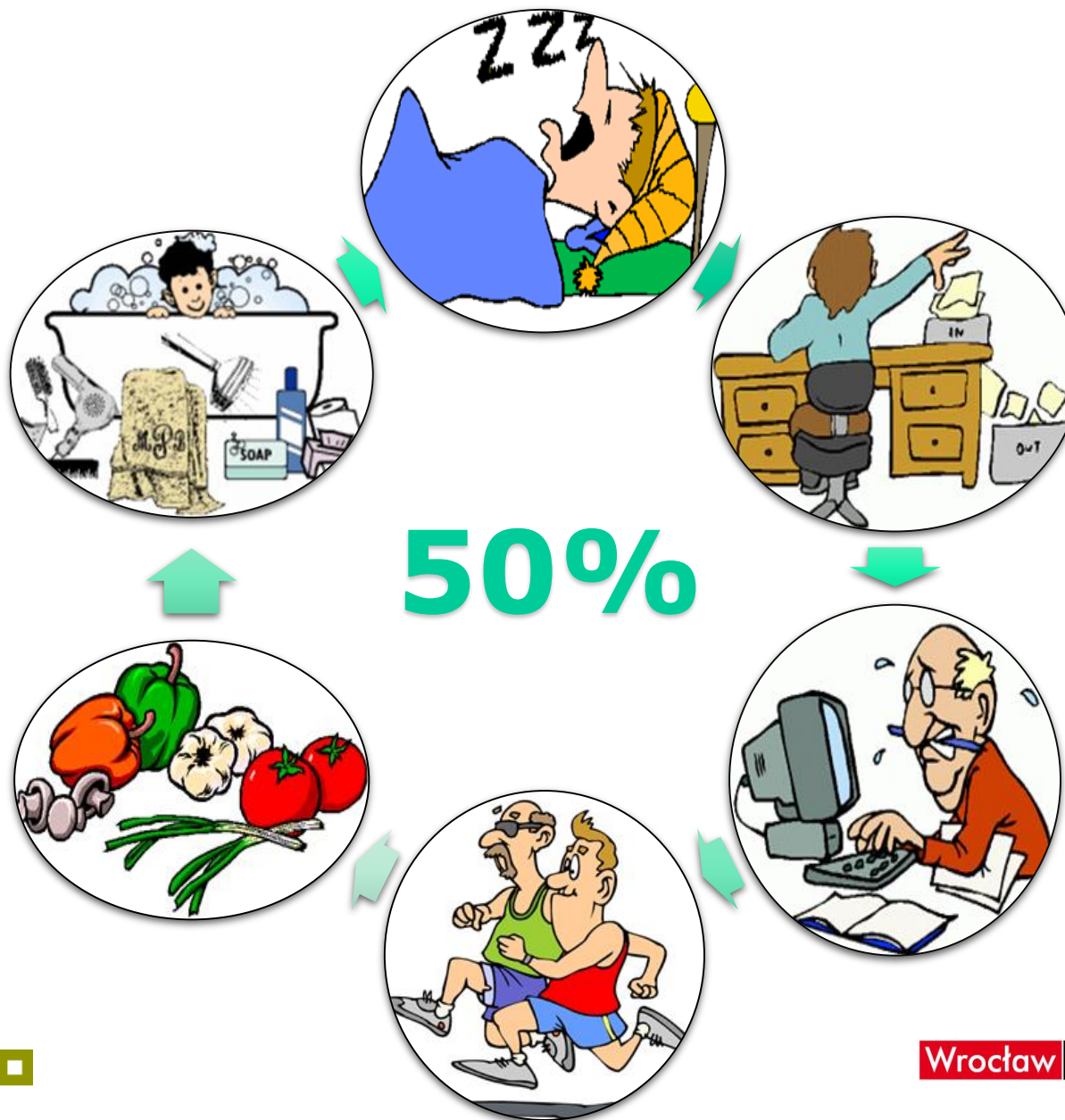
- Według WHO **zdrowie** to stan dobrego samopoczucia fizycznego, psychicznego i społecznego, a nie tylko brak choroby lub niepełnosprawności.
- Zdrowie to również zdolność do pełnienia ról społecznych, adaptacji do zmian środowiska i radzenia sobie z tymi zmianami.



CZYNNIKI WPŁYWAJĄCE NA ZDROWIE



STYL ŻYCIA



ZDROWIE I CHOROBA



Zdrowie i choroba są dwoma krańcami tego samego „kontinuum”, na którym z jednej strony oznaczone jest maksimum zdrowia, z drugiej maksimum choroby.

ZACHOWANIA ZDROWOTNE



zagrożające zdrowiu

sprzyjające zdrowiu

MAKSIMUM
CHOROBY

MAKSIMUM
ZDROWIA

Czynniki wpływające na zdrowie

ZAGRAŻAJĄCE ZDROWIU

palenie
tytoniu

picie
alkoholu

nadużywanie leków
i innych środków

zażywanie
narkotyków

SPRZYJAJĄCE ZDROWIU

aktywność
fizyczna

racjonalne
odżywianie

higiena
ciała

radzenie sobie
ze stresem

utrzymywanie dobrych
relacji z innymi ludźmi

Czynniki wpływające na zdrowie



Zagrażające zdrowiu

Palenie papierosów

Picie alkoholu

Zażywanie narkotyków

Nadużywanie leków i innych środków

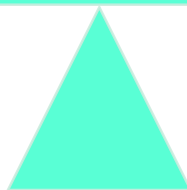
Sprzyjające zdrowie

Utrzymywanie dobrych relacji z innymi

Aktywność fizyczna

Racjonalne odżywianie

Radzenie sobie ze stresem



ZAKAŻENIE WIRUSEM HPV



Do zakażenia wirusem brodawczaka ludzkiego HPV, wywołującego raka szyjki macicy dochodzi na drodze kontaktów seksualnych.

Kobieta może zakazić się wirusem HPV od mężczyzny, tak samo, jak on może zakazić się od niej.

Ryzyko infekcji występuje już podczas pierwszego kontaktu seksualnego.

Niebezpieczne są również inne intymne kontakty np. petting.



CO TO JEST NOWOTWÓR ZŁOŚLIWY?

Nowotwór złośliwy powstaje z komórek naskórka lub komórek nabłonkowych pokrywających błony śluzowe, względnie z komórek gruczołowych.

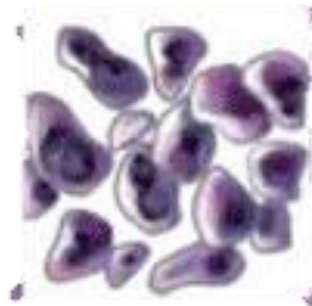
Nowotwór złośliwy to choroba, w której komórki zmieniają się w sposób nieprawidłowy i dzielą się bez kontroli.

Komórki raka mogą:

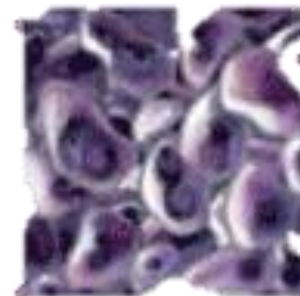
- pozostawać w jednym miejscu,
- przenikać do okolicznych tkanek, z prądem krwi lub poprzez układ limfatyczny do odległych części ciała.



KOMÓRKI
NORMALNE



KOMÓRKI
PRZEDRAKOWE



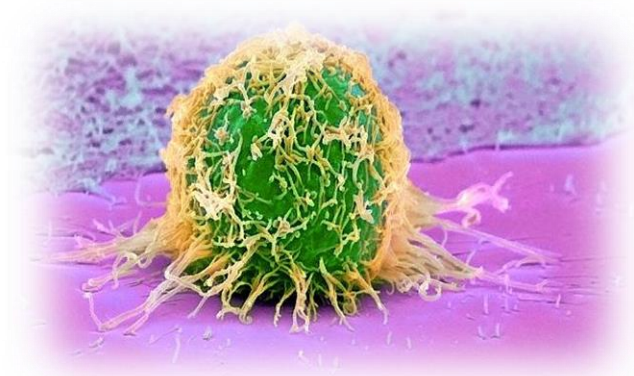
KOMÓRKI
RAKOWE

RAK SZYJKI MACICY

Jeden z ok. 200 różnych typów raka.

Rozwija się w obrębie szyjki macicy.

Rozwija się, kiedy uszkodzone komórki nabłonka, zakażone wirusem HPV, zaczynają się dzielić bez kontroli.

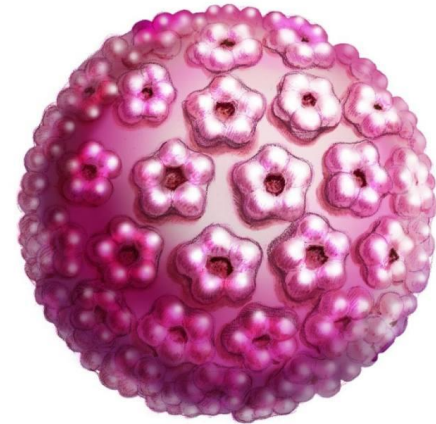


Komórka raka szyjki macicy

PRZYCZYNA RAKA SZYJKI MACICY

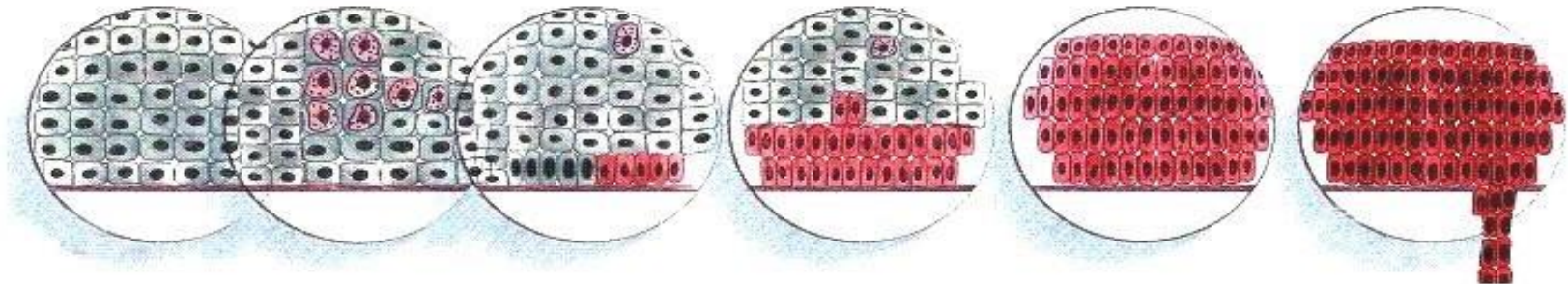
WIRUS BRODAWCZAKA LUDZKIEGO (HUMAN PAPILLOMA VIRUS)

- najbardziej niebezpieczne są typy HPV: 16 i 18 (wywołują ponad 70% przypadków raka),
- występuje ok. 100 typów wirusa,
- ok. 15 typów zostało sklasyfikowanych jako rakotwórcze



HPV 16 i 18

MECHANIZM ZAKAŻENIA HPV



- wirus wnika do nabłonka poprzez mikrouszkodzenia,
- przetrwałe zakażenie rakotwórczym typem wirusa HPV sprawia, że komórka nabiera cech nowotworowych,
- ostatecznie zmienione komórki rozprzestrzeniają się w obrębie szyjki macicy, zmiany nowotworowe po przekroczeniu błony podstawnej mogą dawać przerzuty w całym organizmie.

CZYNNIKI ZWIĘKSZAJĄCE RYZYKO ZACHOROWANIA NA RAKA SZYJKI MACICY

- zakażenie wirusem HPV typ 16 i 18,
- liczni partnerzy seksualni,
- rozpoczęcie współżycia seksualnego w młodym wieku,
- palenie tytoniu,
- brak wiedzy o raku i stadiach przedrakowych oraz możliwościach zapobiegania,
- niewykonywanie badań profilaktycznych



RAK SZYJKI MACICY



- w początkowej fazie rozwija się bezobjawowo,
- kobiety nie czują bólu, nie mają żadnych nietypowych objawów alarmujących o zmianie stanu zdrowia,
- nic im nie dolega, dlatego nie zgłaszają się na badania ginekologiczne i cytologiczne.

WYSTĘPOWANIE RAKA SZYJKI MACICY



Dolny
Śląsk

Rocznie rozpoznaje się u 300 kobiet

Polska

U 10 kobiet dziennie rozpoznaje się raka szyjki macicy
5 kobiet dziennie umiera

Europa

Co 18 minut umiera kobieta z powodu raka szyjki macicy

ZAPOBIEGANIE RAKOWI SZYJKI MACICY



EDUKACJA ZDROWOTNA - WIEDZA

**ŚWIADOME I ODPOWIEDZIALNE
ZACHOWANIA ZDROWOTNE**

SZCZEPIENIA PROFILAKTYCZNE

**REGULARNE WYKONYWANIE
BADAŃ CYTOLOGICZNYCH**

PROFILAKTYKA PIERWOTNA. SZCZEPIENIA OCHRONNE PRZECIWIW HPV

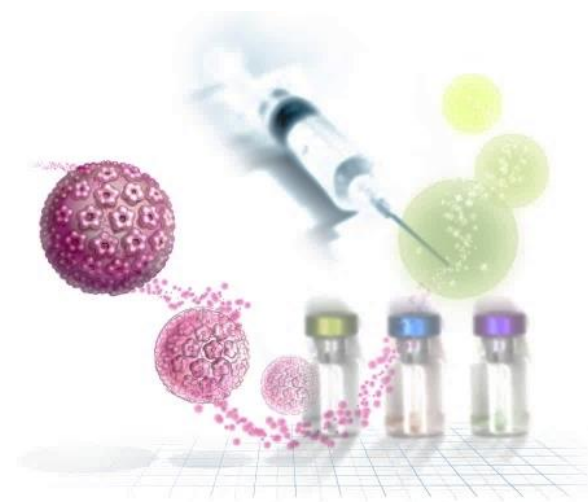


SZCZEPIENIE

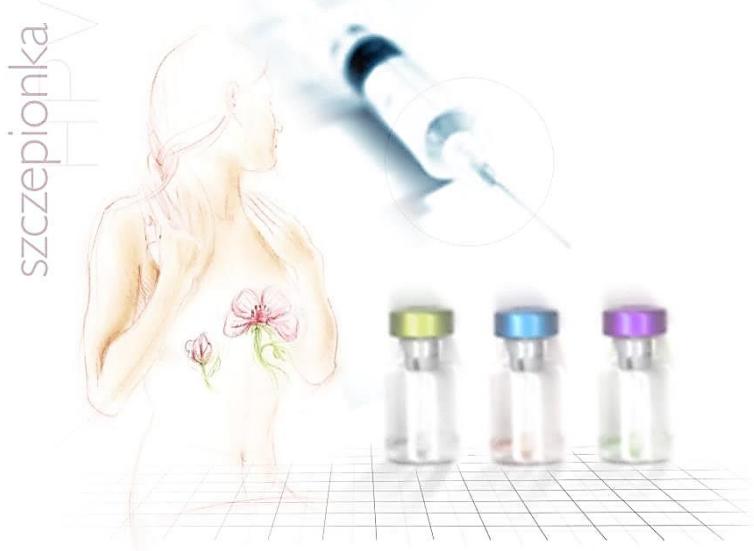
chroni przed
zakażeniem

chroni przed rozwojem
nieprawidłowych zmian
szyjki macicy

indukuje produkcję
wysokich poziomów
przeciwciał, które chronią
przed rozwojem
zakażenia



PROFILAKTYKA PIERWOTNA. SZCZEPIENIA OCHRONNE PRZECIWIW HPV



DAWKOWANIE I SPOSÓB PODANIA SZCZEPIONKI

- szczepionki występują w postaci ampułko-strzykawek,
- szczepionkę podaje się domięśniowo (w mięsień naramienny),
- cały cykl szczepień (podanie 2 lub 3 dawek szczepionki w zależności od wieku osoby szczepionej) zajmuje ok. pół roku.

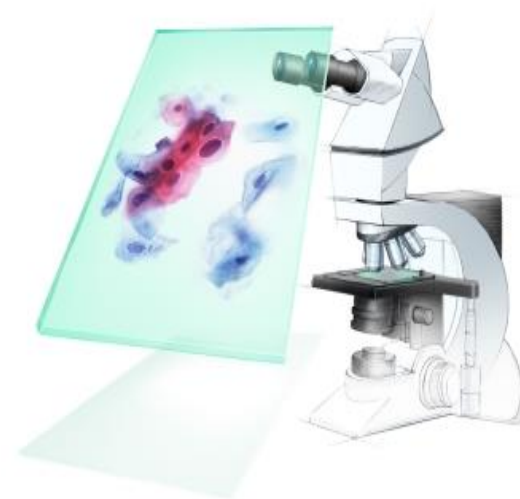
PROFILAKTYKA WTÓRNA BADANIE CYTOLOGICZNE



**Na czym polega
badanie cytologiczne?**

Na pobraniu specjalną
szczoteczką komórek z powierzchni
szyjki macicy.

Pierwsze badanie cytologiczne należy
wykonać w ciągu 3 lat od pierwszego
kontaktu seksualnego, jednak nie
później niż w 25 roku życia.



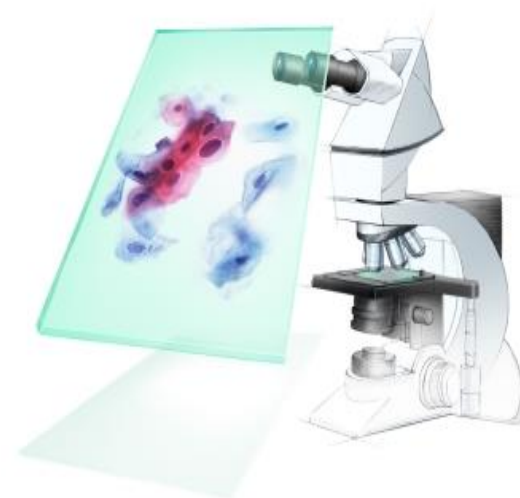
PROFILAKTYKA WTÓRNA BADANIE CYTOLOGICZNE



**Jest niezbędnym badaniem
diagnostycznym.**

Wykrywa nieprawidłowe zmiany w
obrębie szyjki macicy.

Należy je wykonywać, ponieważ
szczepionka nie chroni przed
zakażeniem wszystkimi typami HPV.





Rakowi szyjki macicy

można
zapobiec

Wrocławski program
profilaktyki zakażeń
wirusem brodawczaka
ludzkiego (HPV)

www.hpv.wroclaw.pl



Patronat naukowy:

dr hab. Lidia Hirnle
prof.nadzw.

*Kierownik I Katedry i Kliniki Ginekologii
i Położnictwa Uniwersytetu Medycznego
we Wrocławiu*

dr hab. Leszek Szenborn
prof. nadzw.

*Kierownik Katedry i Kliniki Pediatrii i
Chorób Infekcyjnych
Uniwersytetu Medycznego we
Wrocławiu*



www.hpv.wroclaw.pl
www.szkolawformie.pl